

Утверждаю:
Начальник РУО:

И.В.Черкашина

План финансово-хозяйственной деятельности

**МБОУ «Майинский лицей им.И.Г.Тимофеева» МР «Мегино-Кангаласский
улус»**

на 2019 гг.

с.Майя
2019 г.

1. Учетная карта учреждения

Полное наименование учреждения	МБОУ «Майинский лицей им.И.Г.Тимофеева» МР «Мегино-Кангаласский улус»
Юридический адрес	С.Майя, ул. Советская, 27/2
Дата регистрации	28 ноября 2011 г
Место регистрации	П.Нижний -Бестях
Почтовый адрес	678070 Мегино-Кангаласский район, с.Майя, ул.Советская 27/2
Телефон учреждения	8411 43 41140
Факс учреждения	-
Адрес электронной почты	gymnmaуa@mail.ru
Ф.И.О. руководителя учреждения	Попова Татьяна Спартаковна
Ф.И.О. главного бухгалтера	Онопрова Мария Кретовна
ИНН/КПП	1415003931/141501001
Код ОКВЭД (ОКОНХ) (вид деятельности)	85.14
Код ОКПО	36966563
Код ОКФС (форма собственности)	13
Код ОКАТО (местонахождение)	98229815000
Код ОКОПФ (организационно-правовая форма)	81
Код ОКОГУ (орган управления)	23280
Размер уставного фонда	
Доля муниципалитета в уставном фонде	

2. Общая характеристика учреждения

2.1. Основные виды деятельности учреждения

Учреждение реализует образовательные программы, основного общего образования и среднего (полного) общего образования и имеет право на выдачу выпускникам аттестатов об основном и среднем (полном) общем образовании.

Основные общеобразовательные программы:

Основное общее образование с углубленным изучением предметов:

- математика,
- физика,
- биология,
- химия,
- английский язык.)

Среднее (полное) образование с углубленным изучением предметов:

- математика,
- физика,
- биология,
- химия,
- английский язык
- информатика
- черчение.

2.2. Наличие лицензий, свидетельства о государственной аккредитации учреждения, заключения по его аттестации:

Министерство образования РС (Я) № 0023 от 07.05.2013 г.

Серия 14 Л 01 № 0000025, срок действия бессрочно.

Государственный статус установлен при его государственной аккредитации –

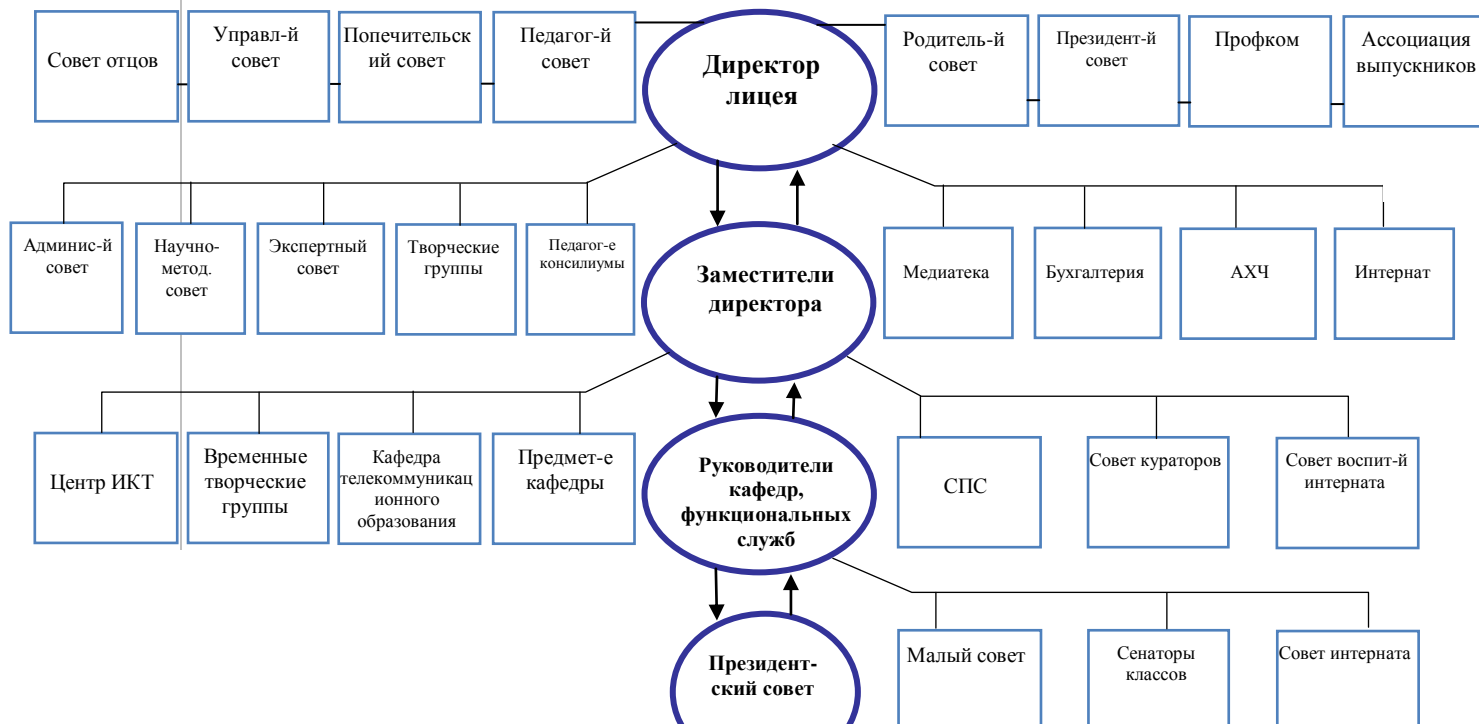
Свидетельство о государственной аккредитации от 30.04.2013 г.

регистрационный № 0028 Серия 14 А 01 №0000084.

Тип учреждения – общеобразовательное учреждение.

Вид учреждения – лицей.

2.3. Структура управления



3. Анализ существующего положения и перспектив развития образовательного учреждения

3.1. Общая характеристика существующего положения образовательного учреждения

Проектная мощность школы – **220** мест. Фактическая численность на 01.01.2019г. – **242** обучающихся

Структура: на 01.01.2019г. -11 общеобразовательных класса

Штатное расписание – **78,52** единиц:

из них – **40,42** ед. педагогический персонал (факт работают **35**), **1**-педагог-психолог

Уровень образования педагогических кадров:

с высшим образованием –**36** человек;

со средне-специальным образованием – **0** человека;

Уровень квалификации педагогических кадров:

с высшей категорией – **15** человек;

с первой категорией – **9** человека;

со соответствием категорией – **10** человека;

без категории –**2** человек.

3.2. Перспективы развития образовательного учреждения

Основная цель - это выполнение социальных задач, стоящих перед учреждением, муниципального задания, введения ФГОС

Вид деятельности -образовательная

Перечень услуг – среднее(полное)общее образование

Общая балансовая стоимость недвижимого муниципального имущества на дату составления плана 26215,93 руб

перспективы развития:повышение качества образовательного процесса;

повышение статуса МБОУ « Майинский лицей им.И.Г.Тимофеева» среди населения;

повышения заработной платы и привлечение квалифицированных работников в систему образования;

возможность эффективного и целесообразного использования инновационных технологий на базе МБОУ «Майинского лицея им.И.Г.Тимофеева»;

качественное улучшение материально-технической базы школы;

повышение более эффективного использования своих ресурсов своей деятельности;

возможность привлечения инвестиций.

Динамика изменения основных параметров деятельности учреждения

Показатель	2018г. базисный	2019 г.	
		в ед. изм.	в %
1	2	3	4
Показатели динамики численности обучающихся			
	чел.	чел.	%
1. Численность обучающихся	216	242	100
1.1 начальная школа	-	-	-
1.2 5-9 классы	146	174	100
1.3 9-11 классы	70	68	100
Показатели динамики численности работников и их качественного состава			
	чел.	чел.	%
по штатному расписанию:	81,68	81,52	100
1. Численность административно-управленческого персонала	3	4	100
2. Численность педагогических работников	13	11	100
3. Численность прочего вспомогательного персонала	33,1	31,1	100
по тарификации:			
1. Численность учителей	28	29	100
Показатели динамики доходов учреждения			
	тыс. руб.	тыс. руб.	%
бюджетное финансирование:			
1. Доходы образовательного учреждения	52792,19	60501,51	90
2. Доходы образовательного учреждения на одного обучающегося	252,59	250	95
внебюджетные доходы:			
1. Доходы учреждения от внебюджетной деятельности	31500	389250	35
2. Доходы учреждения от внебюджетной деятельности на одного обучающегося	145,83	1600	37
Показатели динамики оплаты труда работников автономного учреждения			
	руб.	руб.	%

1. Годовой фонд оплаты труда работников	46586689	54881224	95
Показатели динамики имущества автономного учреждения			
	м ²	м ²	%
1. Общие площади учреждения	2300.5	2300,5	100
2. Обеспеченность площадями зданий учреждения на одного обучающегося	10,65	10,65	100

Показатели качества оказания услуг учреждением	
1. Соответствие используемых учебных программ перечню рекомендованных и допущенных программ Министерства образования РФ	<i>- соответствует содержанию и качеству подготовки требованиям ГОС</i>
2. Количество выпускников успешно прошедших ЕГЭ	39
2. Наличие работающего пункта электронной почты	<i>Имеется</i>
3. Наличие сайта школы	<i>Имеется</i>

4. Характеристика оказываемых услуг

4.1 Описание услуг

1. Образовательные услуги:

Основные общеобразовательные программы

№ п/п	Уровень (ступень) образования	Направленность (наименование) образовательной программы	Вид образовательной программы	Нормативный срок освоения
1	Основное общее образование	- общеобразовательные программы с углубленным изучением предметов: <ul style="list-style-type: none">• математика,• физика,• биология,• химия, английский язык.	Основная	5л, основное общее образование
2	Среднее (полное) общее образование	- общеобразовательные программы с углубленным изучением предметов: <ul style="list-style-type: none">• математика,• физика,• биология,• химия,• английский язык• информатика• черчение.	Основная	2 года, среднее (полное) общее образование

2. Развивающие услуги: внеурочная деятельность учащихся:

- *художественная направленность:*
 - *Танцевальный кружок*
 - *Вокальная студия "ВИА"*
 - *Вокальный ансамбль "Гармоника"*
 - *Фольклорный кружок "Дьбурускэн"*
 - *Кружок прикладного творчества «Кыыс-Куо»*
- *научно-техническая направленность:*
 - *кружок «Робототехника»*
- *физкультурно-спортивная направленность:*
 - *секции «Легкая атлетика»,*
 - *«Игровые виды спорта»*
 - *«Общая физическая подготовка»;*
- *социально-педагогическая:*
 - *«Проба пера»*
 - *"Моя малая Родина"*
 - *Вожатское движение "Серпантин"*

3.Оздоровительные услуги: *работа с психологом, медицинский кабинет;*

5. План обеспечения основными средствами

5.1. Потребность в основных средствах на 2017 год.

Группа основных средств	Действующие,	Общая потребность,	Недостающая потребность, тыс.
Здания	24834,3	25734,3	900,0
Сооружения	1381,7	1381,7	-
Машины и оборудование	6156	6156	-
Прочие	5398,8	5398,8	-
Библиотечный фонд	3250,3	3250,3	-
Итого:	41021,1	41921,1	900,0

5.2. Способы привлечения недостающих основных средств

Компьютеризация рабочих мест учителей, приобретение оборудования учебного мастерского, производственно хозяйственного инвентаря, художественной литературы и учебной пособия

Увеличение производственных мощностей учреждения может осуществляться как за счет использования внутренних резервов, за счет поступления от учредителей так и за счет спонсорство физических лиц.

6. План по трудовым ресурсам

План кадровых изменений на 2019 год.

В переходный период были проведены мероприятия по оптимизации штатного расписания, изменены графики работы сотрудников, совмещение должностей обслуживающего персонала.

Наименование категорий работников	Численность в среднем за 3 года,	Средняя заработная плата в месяц, руб.	ФОТ т.р в год	Начисления на ФОТ, тыс.
Административно-управленческий персонал	4	80592,65	3868,44	1168,26
Основной персонал	37	67985,37	29369,67	8869,64
Вспомогательный персонал	33	20462,15	8103,01	2447,1
Всего:				
Из них: новые рабочие места				

Справочное: уменьшение численности работников	-	-	-	-
---	---	---	---	---

9. Перечень мероприятий по повышению эффективности деятельности

Наименование мероприятия	Сроки проведения	Затраты, необходимые на проведение мероприятий, тыс. руб.
Обучение, повышение квалификации персонала (курсы, семинары)	2019г.	54,0
Ремонт школьного интерната	2019г.	900,0
Автоматизация рабочих мест педагогического персонала (приобретение компьютеров, аудио и видео техники, мультимедийного оборудования)	2019 г.	100,0

Руководитель учреждения: _____

Главный бухгалтер _____

7. Источники финансирования деятельности учреждения

№ п/п	Наименование показателей	2019 г.
1	Собственные средства, в т.ч.	
	прибыль от уставной деятельности	
	выручка от реализации активов (расшифровать)	
	взыскание дебиторской задолженности прошлых	
	поступления по исполнительным листам	
	прочие (расшифровать)	
2	Заемные средства, в т.ч.	
	долгосрочные кредиты	
	долгосрочные займы	
	краткосрочные кредиты	
	краткосрочные займы	
	прочие (расшифровать)	
3	Бюджетные поступления	60502419
	Внебюджетные поступления	106875
	ИТОГО	60609294
	Справочно:	
	Расходование средств целевого финансирования всего,	
	на приобретение основных средств	
	на платежи по лизингу	
	на погашение кредитов и займов	
	на реконструкцию, новое строительство	
	Прочее	